



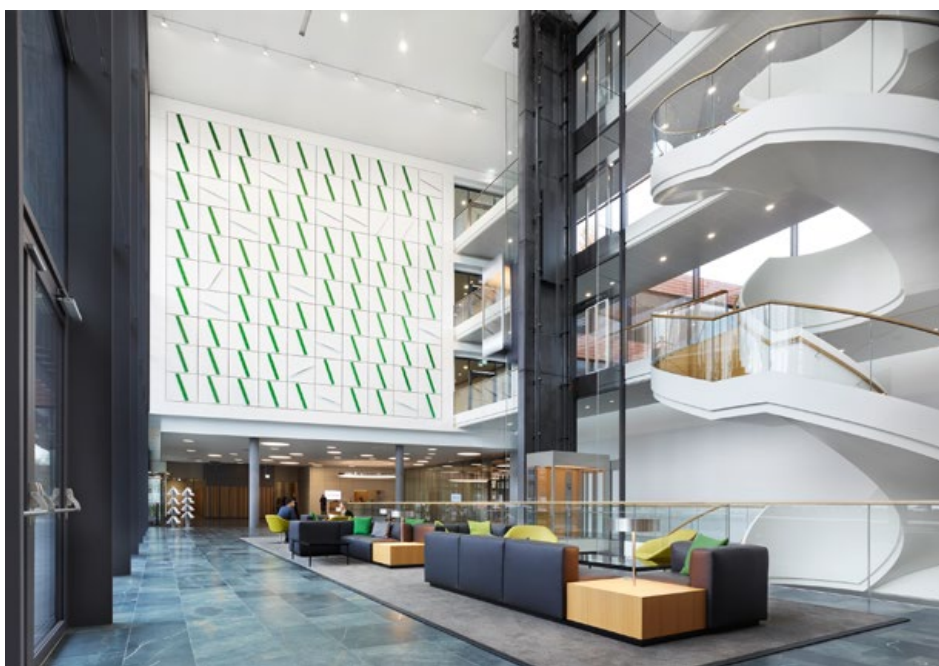
AUSGEZEICHNET IM SINNE DER NUTZER

IT-Campus mit erstmaliger DGNB-Zertifizierung in Platin und Diamant

Fotos: Steffen Schrägle

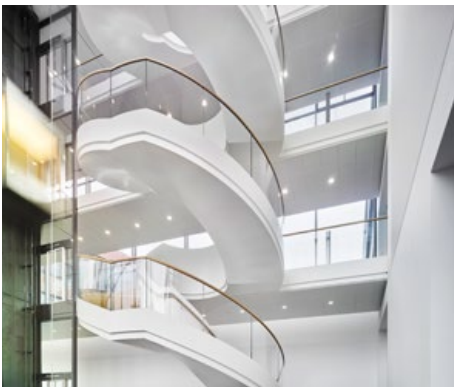
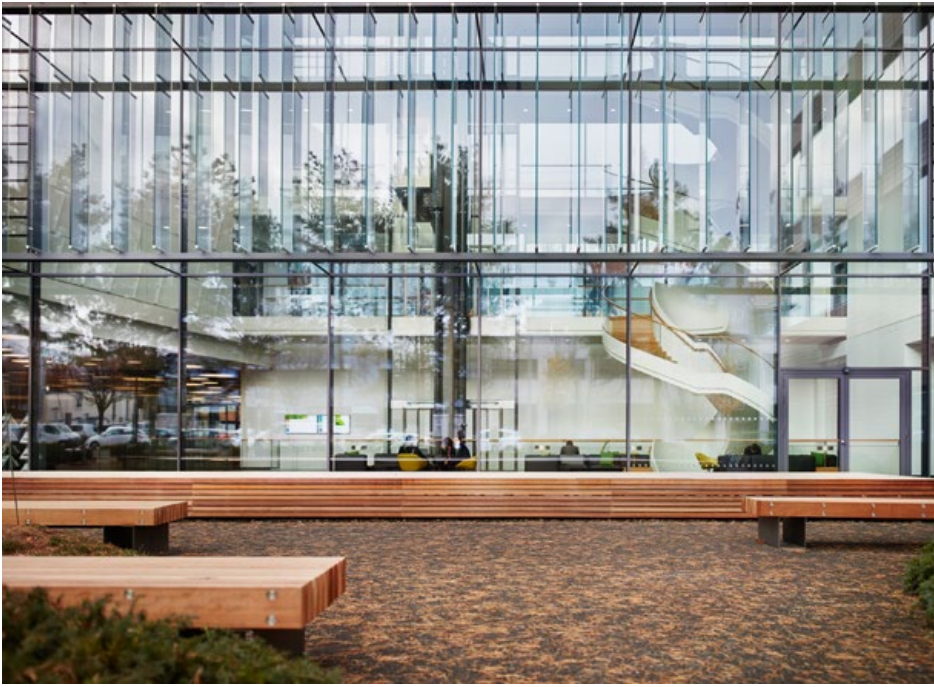
Ganz bewusst haben Schmelzle+Partner Architekten beim Neubau des IT Campus mit Innen- und Landschaftsarchitekten gearbeitet, die typischerweise nicht im Verwaltungs- und Industriebau tätig sind. Vielmehr verfügen sie über weitreichende Erfahrungen im Wohnungs- und Hotelbau. Grund dafür ist der Anspruch des Bauherrn, der Firma Vector Informatik, mit dem IT Campus ein Arbeitsumfeld zu schaffen, das weit über eine gewöhnliche Büroatmosphäre hinaus zum Wohlbefinden der Mitarbeiter beiträgt. So laden beispielsweise großzügig gestaltete und begrünte Dachterrassen zum Arbeiten unter freiem Himmel ein. Statt der Parkplätze – die in die Tiefgarage verlegt wurden – findet sich im Innenraum zwischen den Gebäuden eine parkähnliche Landschaft und Terrassen vor dem betriebsinternen Restaurant und Café.

Für die Standortentwicklung am Stammsitz des Unternehmens ist der IT Campus das zentrale Element. Indem Funktionen aus den Bestandsgebäuden in den Campus verlagert wurden, entstand dort Raum für interne Erweiterungen. Der auch „H36“ genannte Campus bietet ne-



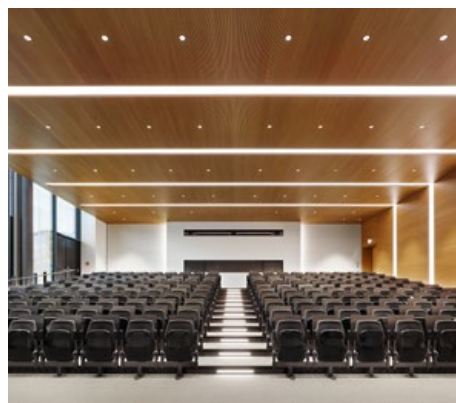
ben dem repräsentativen Empfangsbereich und dem Restaurant auch ein Schulungszentrum mit Auditorium und Büros für 600 weitere Arbeitsplätze. Die CANTine wird von einem renommierten 5-Sterne-Hotel gecatered und befindet

sich – transparent gestaltet – bewusst direkt hinter dem Empfang. Sie ist Begegnungs- und Kommunikationszentrum für Mitarbeiter und Gäste. After Work Partys sind einer der vielen Bausteine des Angebots für Mitarbeiter, das



dem Unternehmen neben anderen Aktivitäten mehrere Auszeichnungen als attraktiver Arbeitgeber eingebracht haben. Flure, Treppenhäuser und Verkehrswege sind lichtdurchflutet, um die Kultur offener Kommunikation im Unternehmen zu unterstreichen. Eines der größten Geothermiefelder der Region versorgt das komplett barrierefreie Gebäude mit Energie. Geothermie und Photovoltaik ergänzen das Energiekonzept auf der Grundlage erneuerbarer Energien. Variable Wandsysteme, intelligente Bussysteme und vorausschauende Brandschutzplanung ermöglichen alle Bürogrößen, vom Einzelbüro bis zum mehrere 100 m² umfassenden Großraumbüro.

Im Rahmen der World Green Building Week verlieh die Deutsche Gesellschaft für Nachhaltiges Bauen (DGNB) erstmals die „Maximalaus-



zeichnung“ an ein Gebäude. Der von den Architekten entworfene und realisierte Neubau des IT Campus wurde mit Platin für Nachhaltigkeit zertifiziert und erhielt darüber hinaus den DGNB-Diamanten für hervorragende baukulturelle und gestalterische Qualität. Das Gebäude strahle eine gewisse Zeitlosigkeit, Großzügigkeit und hohe Werthaltigkeit begründeten die Juroren u. a. ihre Beurteilung.

www.schmelzle.de