

industriebAU

architektur
technik
management



Logistik und Distribution

Hallenheizung
Baustoffrecycling
Dachbegrünung
Zutrittssteuerung



NEUBAU LOGISTIK UND PRODUKTION, BRÄUNLINGEN-DÖGGINGEN

Aus der Funktion entwickelt

Um den Stammsitz langfristig zu sichern, investierte Frei Lacke in einen Neubau, der Logistik und Produktion vereint.

Bereits in dritter Generation entwickelt das Familienunternehmen Frei Lacke am Standort Döggingen im Schwarzwald maßgeschneiderte Lösungen für Kunden aus den Bereichen wie Fahrzeugbau, Maschinen- und Apparatebau, bis hin zu Bau und Sanitär. Der Neubau „Phase I – Produktion und Logistik“ ist zugleich der erste Meilenstein des mit Schmelzle + Partner Architekten

entwickelten Masterplans für die langfristige Sicherung des Stammsitzes.

Klare Linienführung

Der klar strukturierte Baukörper in Massivbauweise öffnet sich nach Osten hin mit einer großzügigen Glasfassade, nimmt dabei die Linienführung des Bestands

auf, abstrahiert sie und schafft damit die architektonische Corporate Identity von Frei Lacke. Das Alucobond-Passepartout umrahmt den Sozialtrakt, der produktionsnahe Büros, Schlosserwerkstätten, Besprechungs- und Pausenräume beinhaltet. Die konisch zulaufende Fassade erzeugt eine sichtbare Tiefe. Ein Lichthof zwischen Bestand und Neubau sorgt dafür, dass die Mitarbeiter an den Dauerarbeitsplätzen in der Abfüllung nun bei Tageslicht arbeiten können. Die Aufenthaltsqualität in den Außenbereichen wird durch einen Freiluftpausenplatz gesteigert.

Natürliche Ressourcen nutzen

Das Dach der Halle besteht aus einer weitspannenden Stahlkonstruktion mit akustisch gelochtem Trapezblech. Für nachhaltige Stromerzeugung sorgt eine Photovoltaikanlage auf dem Dach. Mehr



Das Material lagert nicht in einem klassischen Hochregallager. Während ein solches automatisch betrieben wird, sind hier Mitarbeiter am Werk.

als 62 Prozent des Strombedarfs sind dadurch gedeckt. Das gesamte Projekt ist KfW-55-gefördert. Das Fensterband an der Westseite sowie die Lamellenfenster im Sozialtrakt dienen zur Nachtauskühlung. Über die Gebäudeleittechnik werden die Lamellenfenster und der Sonnenschutz vollautomatisch gesteuert, sodass das Gebäude nachts auskühlen kann und der Energieeintrag der Morgensonne minimiert wird.

Lineare Produktion

In der fünfgeschossigen, voll unterkellerten Produktion findet der gesamte Ablauf linear von oben nach unten statt. Im Bereich der Südachse des neuen Gebäudes erfolgen dann nachgelagerte Prozesse, die sich ebenfalls über mehrere Stockwerke erstrecken. Anschließend wird das Endprodukt entweder verladen oder eingelagert. Durch Verbindungsbrücken zwischen Produktion und Lager kann das Hochregallager direkt angefahren werden.

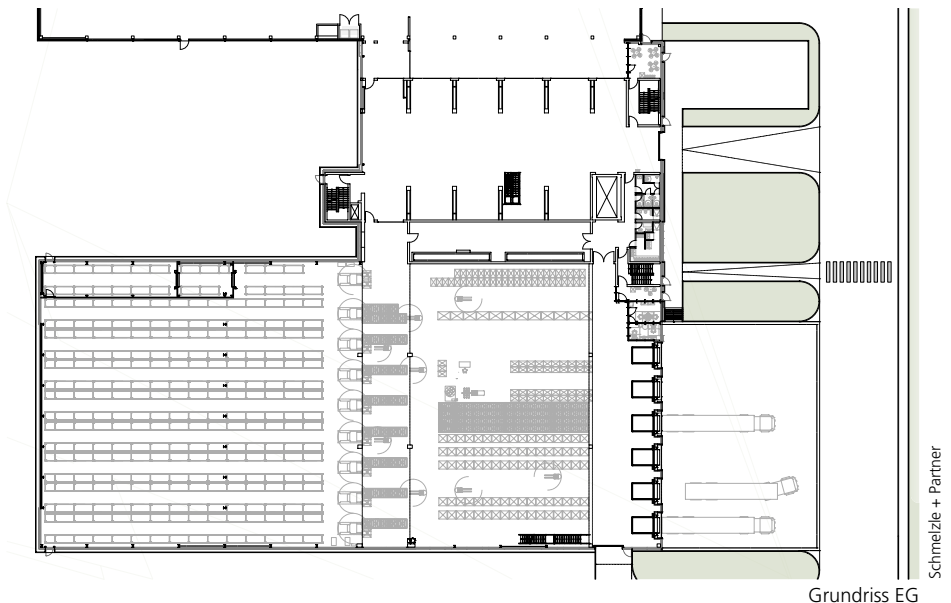
Aus dem Bestand verlegte das Unternehmen die offenen, linearen und über zwei Ebenen verlaufenden Produktionslinien in sogenannte Produktionstürme, die so eingehaust sind, dass die Bestückung der Maschinen, das Vermahlen, das Sieben und Abfüllen des Pulvers trennscharf und ohne Verschmutzung der Umgebung erfolgen können.

Flexible Logistik

Südlich schließt sich die Logistik an die neue Produktion an, die von Osten her über Laderampen angedient wird. Von dort aus lagert Frei Lacke Rohstoffe ein und verschickt fertige Produkte in die ganze Welt. Westlich davon ist das neue, große Lager entstanden. Für reibungslosen Lieferverkehr schufen die Architekten südlich eine neue Zufahrt inklusive Wendehammer. In einem abgetrennten Bereich im Lager entstanden zwei separate Rohstofflager mit je einem 6 m hohen Turm für spezielle Lacke. Im neuen Logistik- und Produktionsgebäude gibt es Platz für rund



Die Stirnseiten des Hochregallagers sind zur Produktion gerichtet bunt gefärbt und bilden das Farbspektrum des Firmenlogos ab.



Grundriss EG

Schmelzle + Partner

3.500 Paletten. Immer mehr Produkte erfordern eine Kühlung, die hier zur Verfügung steht. „Wir können hier Rohstoffe und Fertigprodukte unterbringen. Damit sollen die Abläufe schneller werden. Das

ist eine Wertschöpfung in Döggingen und ein großer Punkt, was unsere Prozessoptimierung betrifft“, sagt Hans-Peter Frei. ■

[REDAKTIONELLE BEARBEITUNG:
KARIN KRONTHALER]

NAMEN UND DATEN

Objekt:	Logistik und Produktion Frei Lacke, Bräunlingen-Döggingen
Bauherr:	Frei Lacke, Emil Frei GmbH & Co. KG
Architekten:	Schmelzle + Partner MBB Architekten BDA, Hallwangen
Nutzfläche:	11.800 m ²
Bauvolumen:	94.580 m ³
Bauzeit:	Februar 2017 bis November 2018

Büro- und Verwaltungsgebäude



ATP/Becker

An städtebaulich markanter Lage plante ATP Architekten Ingenieure das neue Headquarter des Dienstleistungsunternehmens Markas in Bozen. Das Hybridgebäude aus Stahlbeton und eingegossener Stahlkonstruktion trägt an den Knotenpunkten das gesamte Gebäude.

Absturzsicherung



ST Quadrat

Die Sicherheit bei Arbeiten auf dem Dach und an der Gebäudehülle dürfen Bauherren und Betreiber nie aus den Augen verlieren! Deshalb zeigen wir auf, welche Maßnahmen, Schutzziele, Rangfolgen

und Systeme bereits in der Planungsphase einer Baumaßnahme zu berücksichtigen sind, um Gefahren abzuwehren.

Bauen mit Glas



Glatt

Im Rahmen umfangreicher Sanierungsarbeiten erhielt der Glatt Tower nahe Zürich eine außergewöhnliche neue Gebäudehülle aus schaltbarem Glas. Das elektrochrome Glas reagiert automatisch auf den Sonnenlichteinfall. Mehr zum Bauen mit Glas in der nächsten Ausgabe.

- Anzeigenschluss: 14. September 2020
- Erscheinungstermin: 7. Oktober 2020

Impressum

Herausgeber und Verlag:

FORUM Zeitschriften und Spezialmedien GmbH
Mandichostr. 18, 86504 Merching
Tel.: 08233/381-361, Fax: 08233/381-212
E-Mail: service@forum-zeitschriften.de
www.industriebau-online.de
www.facility-manager.de
www.hotelbau.de
www.forum-zeitschriften.de

Geschäftsführer:

Rosina Jennissen

Chefredakteur/ Objektleitung:

Robert Altmannshofer, M.A., Tel.: 08233/381-129
robert.altmannshofer@forum-zeitschriften.de

Redaktion:

Karin Kronthaler, Tel.: 08233/381-536
karin.kronthaler@forum-zeitschriften.de
Petra Kellerer, Tel.: 08233/381-332
petra.kellerer@forum-zeitschriften.de
Marie Graichen, Tel.: 08233/381-497
marie.graichen@forum-zeitschriften.de

Anzeigen:

Andrea Wollny, Tel.: 08233/381-201
andrea.wollny@forum-zeitschriften.de

Anzeigenverwaltung:

Karin Meier, Tel.: 08233/381-247
karin.meier@forum-zeitschriften.de

Leserservice:

Andrea Siegmann-Kowsky, Tel.: 08233/381-361
andrea.siegmann@forum-zeitschriften.de

Gestaltung:

Engel & Wachs, Augsburg

Druck:

Silber Druck oHG, Lohfelden

Anzeigenpreisliste:

57/2020 (gültig seit 1. Januar 2020)

ISSN:

0935-2023

Bezugspreise

Jahresabonnement
EUR 122,- plus EUR 7,01 Versand (zzgl. MwSt.)

der Zeitschrift:

Studentenabonnement
EUR 70,- plus EUR 7,01 Versand (zzgl. MwSt.)
Für Mitglieder der AGI e.V., München, ist der Zeitschriften-
bezug im Mitgliedsbeitrag enthalten.

Erscheinungsweise:

6 x jährlich
Das Abonnement gilt zunächst für ein Jahr; es verlängert
sich automatisch mit Rechnungsstellung und ist jederzeit
zum Ablauf des Bezugsjahres kündbar. Bei Nichtbelieferung
durch höhere Gewalt besteht kein Anspruch auf Ersatz.

industriebAU ist eine Publikation der Sparte Bau- und Immobilienzeitschriften der FORUM
Zeitschriften und Spezialmedien GmbH. Dazu gehören auch:



www.facility-manager.de



www.hotelbau.de

Manuskripte werden gerne von der Redaktion angenommen. Sie müssen frei sein von
Rechten Dritter. Sollten sie auch an anderer Stelle zur Veröffentlichung oder gewerbli-
chen Nutzung angeboten sein, ist dies anzugeben. Zum Abdruck angenommene Beiträge
und Abbildungen gehen im Rahmen der gesetzlichen Bestimmungen in das Veröffentli-
chungs- und Verbreitungsrecht des Verlages über. Überarbeitungen und Kürzungen liegen
im Ermessen des Verlages. Für unaufgefordert eingesandte Beiträge übernehmen Verlag
und Redaktion keine Gewähr. Namentlich ausgewiesene Beiträge liegen in der Verantwor-
tlichkeit des Autors. Die Zeitschrift und alle in ihr enthaltenen Beiträge und Abbildungen
sind urheberrechtlich geschützt. Mit Ausnahme der gesetzlich zugelassenen Fälle ist eine
Verwertung ohne Einwilligung des Verlages strafbar.

Gerichtsstand und Erfüllungsort:

Augsburg

Copyright:

FORUM Zeitschriften und Spezialmedien GmbH

