

# WELCOME.

**ARCHITEKT (M/W)**  
**ARCHITEKT AIP (M/W)**  
**BAUTECHNIKER (M/W)**  
**PROJEKTLEITER (M/W)**

Ambitioniert, erfahren, mit ausgeprägtem Qualitätsbewusstsein und fundierter Ausbildung. Nie um eine ungewöhnliche Idee verlegen. Bereit, in einem erfolgreichen Team Verantwortung zu übernehmen. Es erwarten Sie interessante, abwechslungsreiche Aufgaben in anspruchsvollen Projekten, ein vielbenedictes Arbeitsklima, top ausgestattete Arbeitsplätze und 40 echt nette Kollegen.

#### HABEN WIR IHR INTERESSE GEWECKT?

Ausführliche Stellenbeschreibungen, weitere Informationen und eine Online-Bewerbungsmöglichkeit finden Sie unter:

[www.schmelzle.de](http://www.schmelzle.de)

**SCHMELZLE+PARTNER** ARCHITEKTEN BDA

Am Sonnenrain 17  
D-72280 Hallwangen

Telefon: +49(0)74 43/96 06 -0  
Telefax: +49(0)74 43/96 06 -28

[architekten@schmelzle.de](mailto:architekten@schmelzle.de)  
[www.schmelzle.de](http://www.schmelzle.de)



**SCHMELZLE+PARTNER** ARCHITEKTEN BDA

**SONDERVERÖFFENTLICHUNG** Neubau Kompetenzzentrum der Architektur in Hallwangen

**SCHMELZLE+PARTNER ALS ARBEITGEBER AUF WACHSTUMSKURS** Talente machen bei uns Karriere

**REFERENZEN** Partner des Mittelstandes und der Weltmarktführer – Wir schaffen Raum für Erfolg



# GUTE ARCHITEKTUR IST MEHR ALS EIN GUTER ENTWURF

Siegfried Schmelzle



Siegfried Schmelzle



Claus Matt



Michael Frey



Peter Gärtner

„Der Büro-Neubau von Schmelzle+Partner Architekten hat fast industrielle Ausmaße. Kein Wunder, wenn man bedenkt, dass die Kunden des Büros in Hektar und nicht in Quadratmetern denken.“

Ein Bauherr des Büros aus dem Automotive-Bereich

**Expansion hat Tradition...**  
...bei Schmelzle+Partner. Was 1973 mit einem Büro im Eigenheim begann und durch viele An- und Umbauten erweitert wurde, hat seit Juni 2012 im neuen Bürogebäude eine für unser Arbeiten beispielhafte Form erhalten. Wir verstehen es als „Kompetenzzentrum der

Architektur“, in dem mehr als 40 Architekten und Ingenieure mit innovativen Ideen in produktiven Projektteams für unsere Kunden Lösungen von morgen finden. Das Gebäude folgt dem Hangverlauf mit vier abgestuften Ebenen, die ihm innere Struktur geben und gleichzeitig eine Atmosphäre offener Kommunikation und Interaktion

verleihen. Unserem Tätigkeitsschwerpunkt gemäß haben wir ausschließlich standardisierte Baustoffe und Materialien aus dem Industriebau verwendet. Die beschichtete Stahlkonstruktion, die Trapezblech- Dachkonstruktion mit Dachbegrünung sowie geschlossene Wandelemente mit Stahlkassetten und Aluminiumtafel- Verkleidungen

zeigen, wie wir Projekte bei unseren Kunden kostenbewusst planen und ressourcenschonend umsetzen. Die Belegungsdichte ist variabel und passt sich so den Anforderungen der Büroorganisation in Bezug auf die Projektarbeit an – ganz so, wie dies auch der Anspruch unserer Kunden an den Industriebau ist.

Ein minimaler Einsatz an Energieressourcen schafft optimale Bedingungen. Die Dachbegrünung verringert Wärmeeinträge und reduziert die Regenwassereinleitung. Im Sommer wird nachts temperaturabhängig über gegenüberliegende Lamellenfenster natürlich belüftet und gekühlt. So wird eine Klimaverbesserung von bis zu 5 K

erreicht. Tagsüber sorgt eine automatisierte Jalousiensteuerung dafür, dass die Beleuchtung tageslichtabhängig gesteuert und gedimmt wird. Die Kombination von Luft/Wasser-Wärmepumpe und Gas- Brennwertherme ermöglicht die Beheizung des Raumes im Niedertemperaturbereich.



# TALENTE MACHEN BEI UNS KARRIERE IHRE ZUKUNFT KANN JETZT BEGINNEN

01

ARCHITEKT (m/w)

Ihre Aufgaben:

Entwurfsplanung · Genehmigungsplanung  
Werk- und Detailplanung · Prüfung von Werk-  
und Ausführungsplanung · Zusammenarbeit  
mit Fachplanern

Ihr Profil:

Abgeschlossenes Architekturstudium  
2-3 Jahre Berufserfahrung  
Hohe Leistungsbereitschaft  
Teamfähig  
Gestaltungssicher

02

ARCHITEKT AIP (m/w)

Ihre Aufgaben:

Finden Sie bei uns den Aufgabenbereich,  
der Sie begeistert und setzen Sie das im  
Studium erlernte Wissen produktiv in der  
Praxis um.

Ihr Profil:

Abgeschlossenes Architekturstudium  
Hohe Einsatzbereitschaft  
Begeisterungsfähig  
Kreativ im Denken und Arbeiten

03

BAUTECHNIKER (m/w)

Ihre Aufgaben:

Ausschreibung von Gewerken · Werkplanung  
Mitarbeit bei Bauleitung, Aufmaß und  
Abrechnung · Rechnungsprüfung

Ihr Profil:

Bautechniker mit Berufserfahrung oder lang-  
jährige Berufserfahrung im Baugewerbe  
Kenntnisse in Microsoft Office Systemen  
Beherrschung von CAD / AVA  
Kooperativ

04

PROJEKTLEITER (m/w)

Ihre Aufgaben:

Projektleitung anspruchsvoller Industriebau-  
projekte · Gesamtplanung · Projektverantwortung  
in allen Leistungsphasen HOAI · Koordination/  
Kontrolle von Fachplanern und Kooperations-  
partnern

Ihr Profil:

Abgeschlossenes Architekturstudium  
7 Jahre Berufserfahrung · Gestaltungs- und  
detaillierter · Erfahrungen bei der Koordination  
und Integration von Projektbeteiligten  
Lösungsorientierte Denk- und Arbeitsweise

Wissen, Erfahrung, hoher Qualitätsanspruch und eine von Innovation geprägte Firmenkultur haben uns zu Spezialisten im Bereich Industrie- und Gewerbebau gemacht. Das kreative Potenzial und die hohe Leistungsbereitschaft unserer Mitarbeiterinnen und Mitarbeiter

sind Grundlage unseres Erfolgs. Wir schaffen für Sie optimale Arbeitsbedingungen, in denen das gute Miteinander nicht zu kurz kommt. Sie können mit unterschiedlichsten Bildungsbiographien bei uns einsteigen. Denn für uns zählt neben der notwendigen Fachkom-

petenz zu allererst Leistungswille und die Fähigkeit, im Team zu arbeiten. Machen Sie Ihre Zukunft zu der unseren und bewerben Sie sich.

Wir freuen uns auf Sie!

Haben wir Ihr Interesse geweckt? Dann senden Sie uns bitte Ihre aussagekräftigen Bewerbungsunterlagen zu. Detaillierte Informationen und eine Online-Bewerbungsmöglichkeit finden Sie unter:  
[www.schmelzle.de](http://www.schmelzle.de)





OEST



NEHER



MOSER



ZIEFLE KOCH



KURHOTEL LAUTERBAD



LEUCO



ENSINGER



DR. FRITZ FAULHABER



DOBERGO



BÜRKLE



EXERON



ZELTWANGER



SCHMELZLE+PARTNER



HARTER



GAUSS



KIPP



ARBURG



ERFI



BLICKLE



SCHWARZ



KTD



CERATIZIT



PFALZGRAF



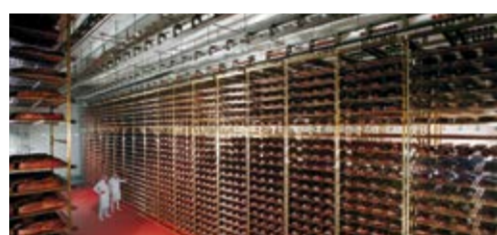
SICHT-PACK HAGNER



GROHE



ENSINGER



WEIN



ARBURG



MAFAC



I.S.E.



GEMÜ SCHWEIZ



EURONICS



LANGE



HECKLER & KOCH



LUPOLD



GÄSSLER

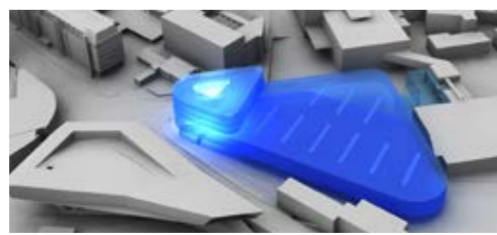
## AKTUELLE PROJEKTE



I-CAST-SCHWEIZ



PFALZGRAF



PORSCHE



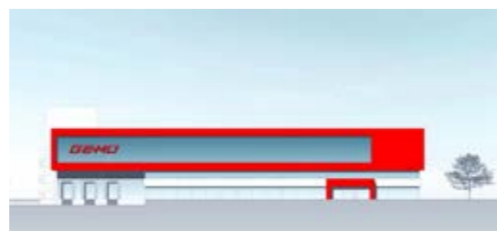
IT-CAMPUS



RENA



GWJ-SCHWEIZ



GEMÜ CHINA



SCHREMPP

ARBURG UNI TÜBINGEN BÜHLER LEUCO  
CERATIZIT ZEUTSCHEL GROHE PRÄZISION  
HECKLER & KOCH OEST NEHER SYSTEME  
PORSCHE I.S.E. TRADING STAHLPARTNER  
MAFELL SCHWARZ HEINRICH KIPP WERK  
HAGNER COSMETIC DIEDA LANGE E+E  
ENSINGER JETTER BORGMANN EISELE  
WODTKE LUPOLD BÜRKLE GEMÜ GFV  
KTD KURHOTEL LAUTERBAD L'ORANGE  
HARTER CELAN BETZ EURONICS RENA  
NORELEM KÜBLER SICHT-PACK HAGNER  
PFALZGRAF SWT VHF CAMFACTURE AG  
SAIER HAUG NEDO KABLAN DOBERGO  
FAULHABER EXERON MAYR-MELNHOF  
SCHNEPF HELBER MOSER ZIEFLE KOCH  
METALDYNE ERFI KERN-LIEBERS MOSER  
MSC **SCHMELZLE+PARTNER** ARCHITEKTEN BDA SET  
ZELTWANGER GAUSS GÄSSLER HAISCH  
HOCH BLICKLE BAIERSBRONN KARTON  
WISSINGER FEIST SYSTEMS TELEPLAST  
BREYER MAFAC TOLATEC BRAUNKABEL  
EDELSTAHLSERVICE I-CAST SA. SI-TECH  
ISENMANN FKB SCHREMPP FINKBEINER  
PFEIFFER VECTOR DR. FOERSTER KOCH  
WEIN FRANK PLASTIC KIPP CCS DANKE.



## Citizen Office

Wir sind überzeugt, dass Räume und ihre Einrichtung einen entscheidenden Einfluss auf Motivation, Leistung und Gesundheit der Mitarbeiter und damit die Produktivität jedes Unternehmens haben.



**Vitra GmbH**  
Charles-Eames-Straße 2  
D-79576 Weil am Rhein  
Telefon 07621-7020  
www.vitra.com

**vitra.**



DOBERGO ■ DER ANSPRUCH



## ACUTO Management Office System



### HOCHWERTIGE

- BÜROMÖBEL
- OBJEKTEINRICHTUNGEN
- BANKEINRICHTUNGEN
- AUTOHAUSEINRICHTUNGEN
- GLASTRENNWANDSYSTEME

DOBERGO GmbH & Co. KG

Grubstrasse 2  
72290 Lossburg - Betzweiler  
Telefon: +49 (0) 7455/309 - 0  
Telefax: +49 (0) 7455/309 - 80  
E-Mail: info@dobergo.de  
Website: www.dobergo.de

**sto**



## iQolor – INTELLIGENT COLOR Fassadenfarben der Zukunft

Mehr Nutzen durch mehr Funktionalität.

**iQolor – INTELLIGENT COLOR ist mehr als Farbe.**  
**iQolor – INTELLIGENT COLOR ist Schutz, Langlebigkeit, Farbstabilität und Nachhaltigkeit.** Mit der neuen Farbengeneration setzt Sto einen Meilenstein in der Entwicklung fortschrittlicher Fassadenbeschichtungen. Mit innovativer Rezeptur. Die Oberfläche der Außenbeschichtung organisiert sich während der Trocknung selbst. Das Ergebnis: Farbe und Funktion.  
iQolor – INTELLIGENT COLOR: von Sto.

Alle Infos: [www.iqolor.de](http://www.iqolor.de)



**Sto** | Bewusst bauen.



### Perspektiven ändern – Neues entdecken.

Lindner erbringt für Ihre individuellen Bauvorhaben das ganzheitliche Leistungsspektrum; als Hersteller, als Projektpartner wie auch als Dienstleister.

Seit 1965 setzen wir die Wünsche unserer Kunden mit nachhaltigen Lösungen kompetent in die Tat um. Von der Entwicklung bis zur Umsetzung des Projekts sind wir Ihr Partner: Für Gebäudehülle, den gesamten Ausbau, Isoliertechnik und sämtliche baurelevanten Dienstleistungen.

Für Ihre Ideen, für Ihren Erfolg.  
[www.Lindner-Group.com](http://www.Lindner-Group.com)

**Lindner** | Bauen mit neuen Lösungen

**JUNG**

## Eleganz in Edelstahl

Klassisch, elegant, einfach stilvoll: LS 990 in Edelstahl. Das hochwertige Metall in Kombination mit der klaren Form setzt Akzente – und erfüllt alle Ansprüche an die Umsetzung einer modernen Elektroinstallation.



ALBRECHT JUNG GMBH & CO. KG | Volmestraße 1 | 58579 Schalksmühle | [www.jung.de](http://www.jung.de)

## » Fürs Leben gemacht ...



... Fenster, Türen und Fassaden aus Aluminium.



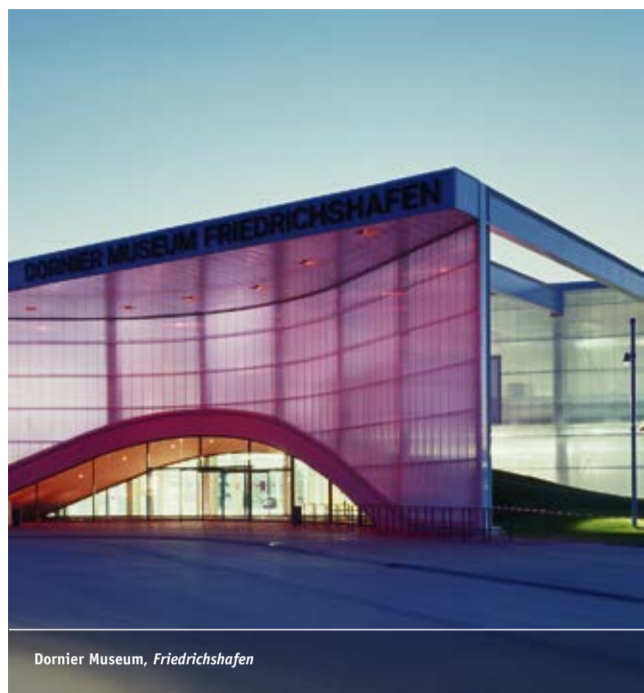
Aluminiumsysteme für die gesamte Gebäudehülle.

- Intelligent
- Wirtschaftlich
- Schön

Das nennen wir „Technik für Ideen“.

Hier finden Sie die Technik für Ihre Ideen:  
[www.wicona.de](http://www.wicona.de)  
[info@wicona.de](mailto:info@wicona.de)

**WICONA**  
TECHNIK FÜR IDEEN



Dornier Museum, Friedrichshafen



Lufthansa Technik Wartungshalle A380, Flughafen Frankfurt



Druckzentrum Rhein-Main, Rüsselsheim

mueller-werbung.de 05-2013

**BÜHLER**  
S T A H L B A U

# IDEEN IN STAHL

Innovation, Qualität und Perfektion für individuelle Lösungen im Industrie und Gewerbebau. BÜHLER Stahlbau steht für eines der modernsten Stahlbauwerke in Europa. Auf rund 15.000 m² Produktionsfläche stehen 160 bestens ausgebildete Fachleute und High-Tech-Anlagen mit CNC-gesteuerten Maschinen und hohem Automatisierungsgrad zur Verfügung. Zahlreiche Top-Referenzen sind beste Bestätigungen für die Auftrags- und Termintreue. Fordern Sie das große BÜHLER Referenzjournal „Tectum“ an und lassen Sie sich inspirieren.

[www.buehler-stahlbau.de](http://www.buehler-stahlbau.de)

- Hallen- und Tragwerkskonstruktionen der verschiedensten Arten
- Stahlgerüste für den Kraftwerks- und Anlagenbau
- Konstruktionen in Stahlverbundbauweise wie Parkhäuser und Geschossbauten
- Sonderkonstruktionen
- Stahlkomplettbau mit Dach, Wand, Türen, Toren, Verglasung und Oberlichtern
- Schlüsselartige Industrie- und Gewerbegebäude

Friedrich Bühler GmbH & Co. KG  
Stahlbau · Industrie- und Gewerbebau

Daimlerstraße 7 + 11 · 72213 Altensteig / Schwarzwald  
Tel. 0 74 53/93 98-0 · Fax 0 74 53/93 98-33 · [info@buehler-stahlbau.de](mailto:info@buehler-stahlbau.de)



**LACKER**  
Innovationen aus Metall und Glas

## Fassaden machen Bauwerke

Bei Bauwerken ist es wie bei Menschen. Was einem als erstes ins Auge fällt, ist das äußere Erscheinungsbild – die Fassade.

Wir bei Lacker entwickeln, fertigen und montieren individuelle Fassadenlösungen für Dach und Wand, die gut aussehen und ein Maximum an Haltbarkeit sowie Energieeffizienz bieten.

Ob als filigrane Pfosten-Riegel- oder hochkomplexe Glas-Konstruktion, ob aus Aluminium, Stahl oder Glas – bestimmen Sie als Architekt oder Bauherr. Unsere erfahrenen Ingenieure beraten Sie hinsichtlich Statik, Energieeffizienz und Haltbarkeit und übernehmen anschließend die komplette Produktion – von der Konzeption über die Umsetzung bis hin zum Aufbau.

Denn wir bei Lacker liefern Qualität aus einer Hand – made im Schwarzwald.



LACKER AG · Schellenbergstraße 1 · 72178 Waldachtal · Tel +49. 74 43. 96 22-0 · [info@lacker.de](mailto:info@lacker.de) · [www.lacker.de](http://www.lacker.de)

+

Mehr Klicks.  
Mehr Aufträge.  
Mehr Erfolg.

[www.mueller-werbung.com](http://www.mueller-werbung.com)

Konzeption, Web Design, Social Network, Suchmaschinenoptimierung, Grafik Design, Fotografie, PR, Text. Das Wesentliche auf den Punkt gebracht. **Reden wir darüber.**  
Tel.: 0 74 41/8 91-0

2010

2020

2030

2040

2050

2060

2070

2080

2090

# Sarnafil®

## Mehr für Ihr Flachdach

Durch Verzicht auf Weichmacher und Halogene leisten Sarnafil®-Kunststoffdichtungsbahnen einen Beitrag zur echten Nachhaltigkeit am Bau.

- ökologisch wertvoll / weichmacherfrei
- extrem langlebig
- einfach und sicher zu verarbeiten
- beständig gegen gängige Bau- und Kontaktmaterialien

Ausführliche Informationen finden Sie auf [www.sika.de/sarnafil](http://www.sika.de/sarnafil)

Sicherheit

# Nachhaltigkeit

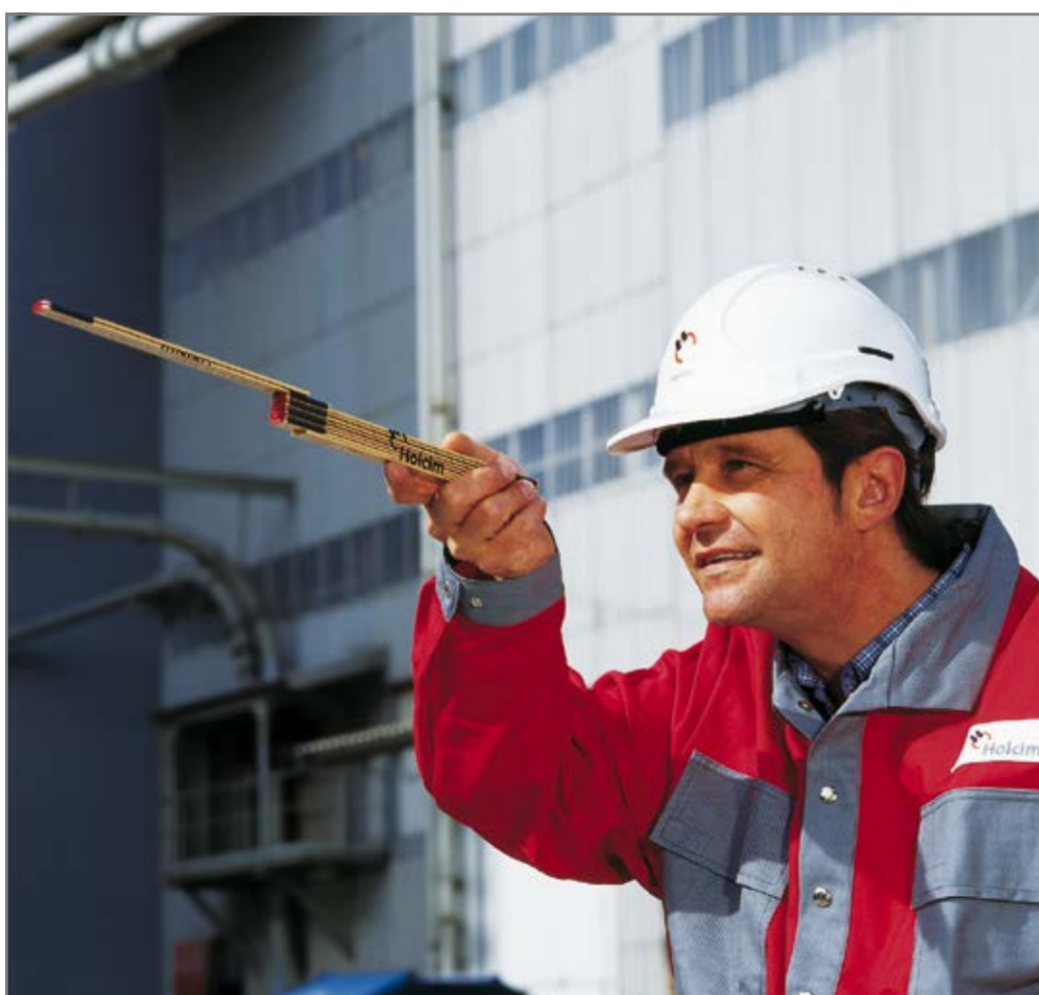
Service

Wirtschaftlichkeit

Erfahrung

Sika Deutschland GmbH  
Thomas Leonhard · Finkenstraße 10 · 75236 Kämpfelbach/Ersingen  
Telefon: (0 72 31) 9 38 49 82 · Mobil: (01 73) 6 77 47 44  
E-Mail: [leonhard.thomas@de.sika.com](mailto:leonhard.thomas@de.sika.com) · [www.sika.de/sarnafil](http://www.sika.de/sarnafil)

BUILDING TRUST



**Wir wissen, woran wir gemessen werden.**

Wenn es um richtungsweisende Innovationen geht, setzen wir Maßstäbe. Dabei ist die ständige Optimierung unserer Produkt- und Servicequalität oberstes Gebot. Dazu ein persönlicher Service, der keine Wünsche offen lässt.

Holcim (Süddeutschland) GmbH · Zementwerk Dotternhausen  
72359 Dotternhausen · Telefon +49 (0) 7427 79-0 · [info-sueddeutschland@holcim.com](mailto:info-sueddeutschland@holcim.com)

[www.holcim-sued.de](http://www.holcim-sued.de)



**ALUCOBOND®**  
Create the difference.

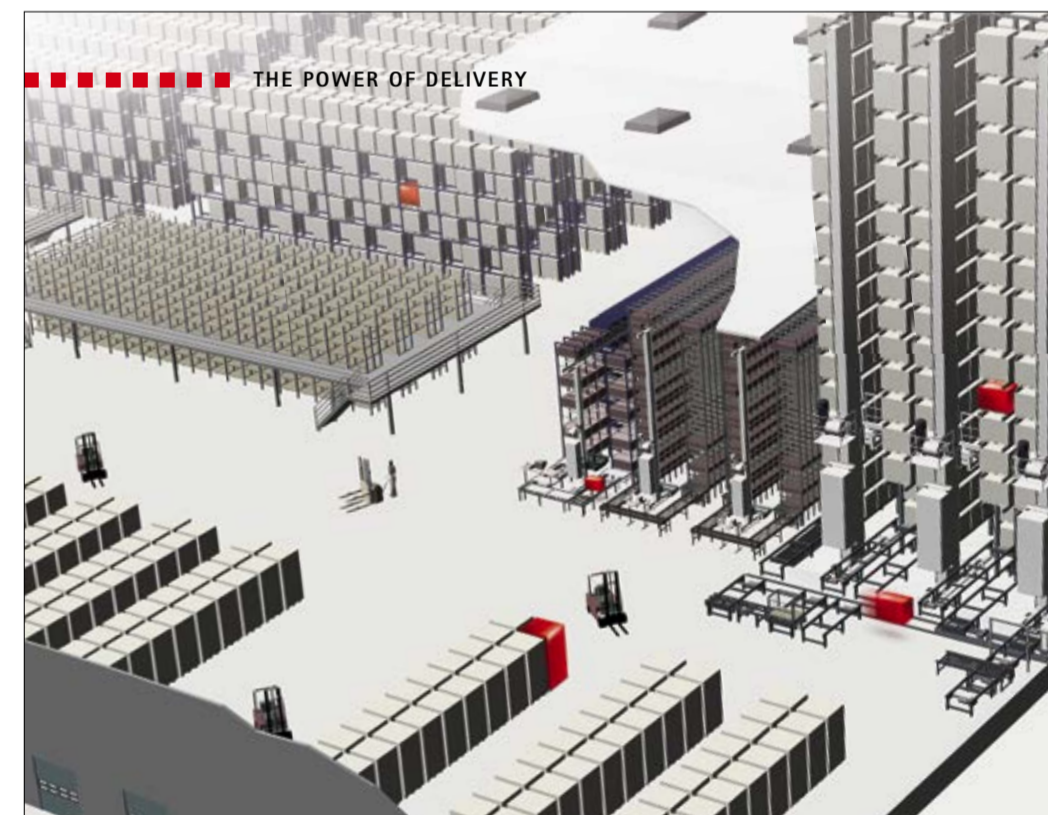


Ritzenhoff Showroom, Marsberg | ALUCOBOND® Weiß 100

**A** 3A Composites GmbH  
Alusingenplatz 1  
D - 78224 Singen  
Tel +49 (0)7731 80 20 60  
[info.eu@alucobond.com](mailto:info.eu@alucobond.com)  
COMPOSITES



[www.alucobond.com](http://www.alucobond.com)  
[www.facebook.com/alucobond.europe](http://www.facebook.com/alucobond.europe)



## Intralogistik: viastore.

viastore zählt seit 40 Jahren zu den international führenden Anbietern von schlüsselfertigen Intralogistik-Anlagen für Industrie, Handel und Dienstleister – Kommissioniersysteme, Hochregallager, automatische Kleinteilleger, Distributions- und Logistikzentren.

[www.viastore.com](http://www.viastore.com)  
[info@viastore.com](mailto:info@viastore.com)

- Neuanlagen
- Modernisierung
- Beratung und Planung
- Shuttle-Systeme
- Regalbediengeräte
- WMS viad@t
- SAP Logistics Solutions
- Service, Hotline, Originalteile

